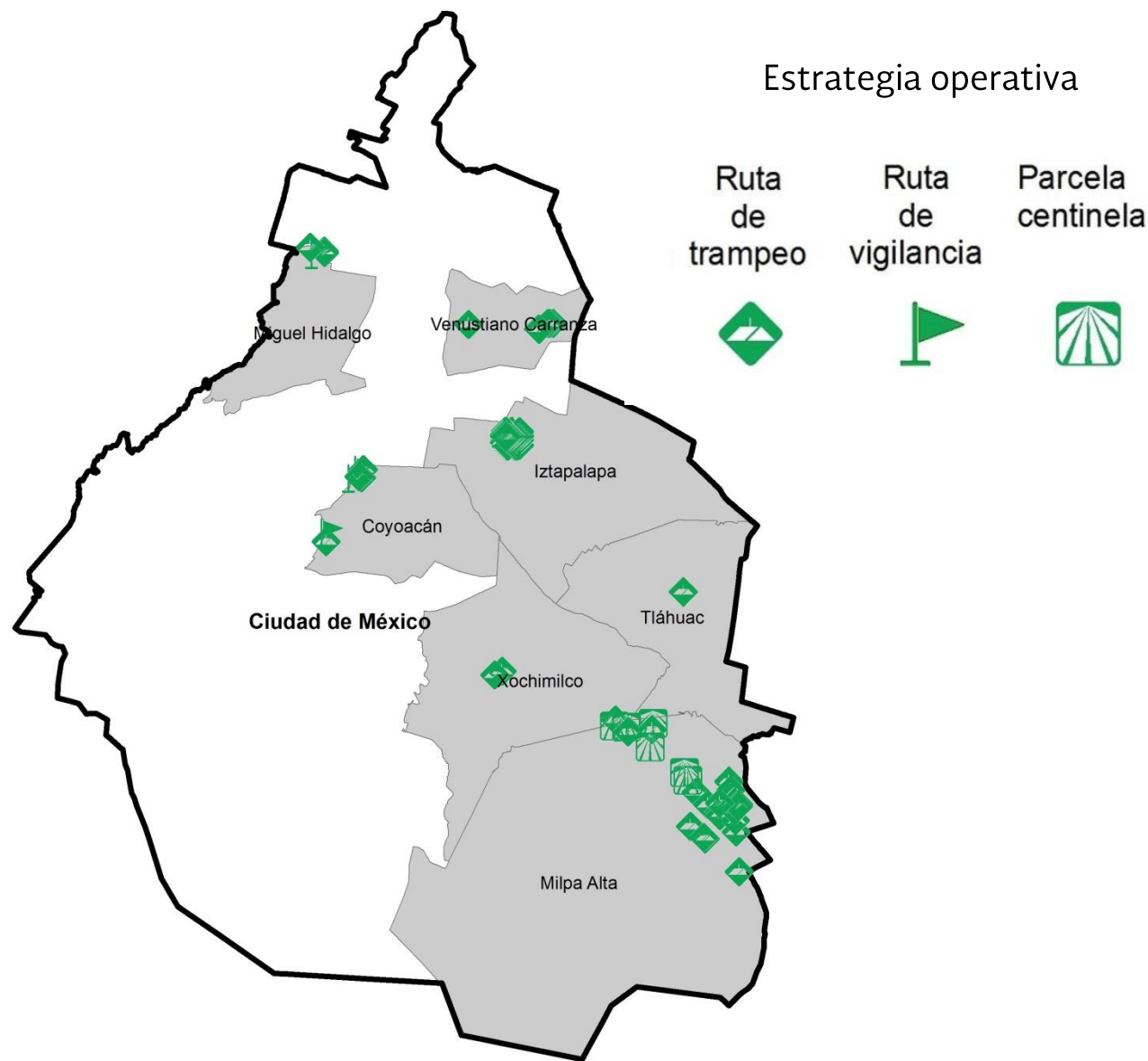


# Programa de Vigilancia Epidemiológica Fitosanitaria en la Ciudad de México

## Informe de Estrategias Operativas 2018



### Avance de Estrategias Operativas 2018

Al mes de enero se cumplió el siguiente avance de estrategias operativas del Programa.

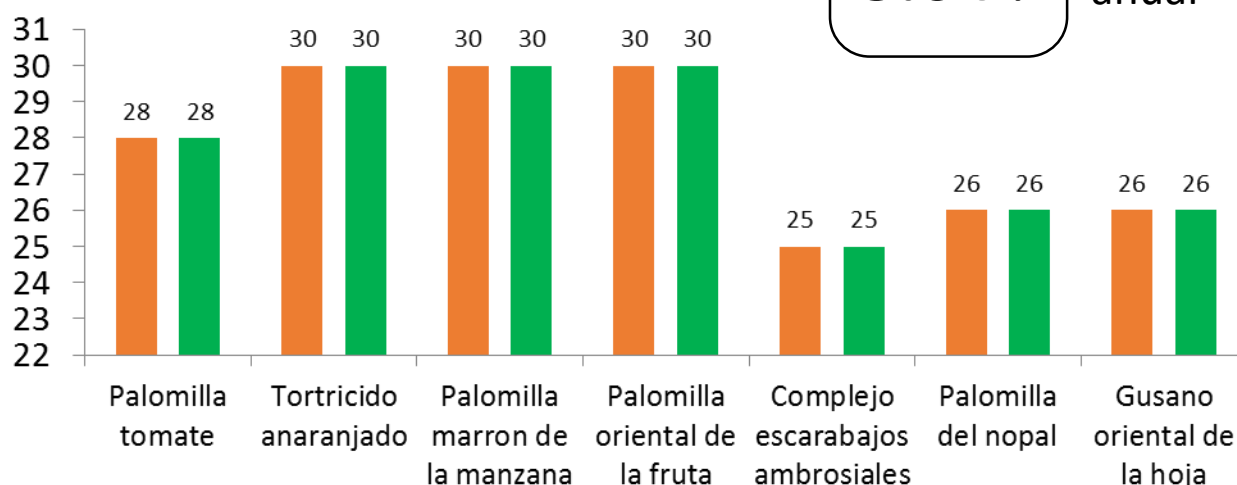


Ruta de trapeo (revisiones)

Meta anual	Programado al mes	Realizado al mes
3,453	195	195

**5.64 %**

de la meta anual



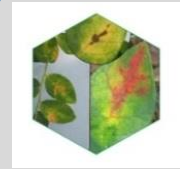
### Complejo de Escarabajos Ambrosiales (CEA)

Escarabajo barrenador polífago  
Escarabajo ambrosia del laurel rojo



### Gusano Oriental de la Hoja (GOH)

(*Spodoptera litura*)



### Quemadura de la Hoja (QH)

(*Xylella fastidiosa* subsp *multiplex*)



### Tortricido Anaranjado (TA)

(*Argyrotaenia franciscana*)



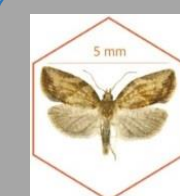
### Palomilla Europea de la Vid (PEV)

(*Lobesia botrana*)



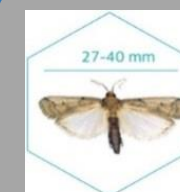
### Palomilla Oriental de la Fruta (POF)

(*Grapholita molesta*)



### Palomilla Marrón de la Manzana (PMM)

(*Epiphyas postvittana*)



### Palomilla del Nopal (PN)

(*Cactoblastis cactorum*)



### Gorgojo Khapra (GK)

(*Trogoderma granarium*)



### Palomilla del Tomate (PT)

(*Tuta absoluta*)



### Chinche Marmorada (CM)

(*Halyomorpha halys*)

# Informe de Estrategias Operativas

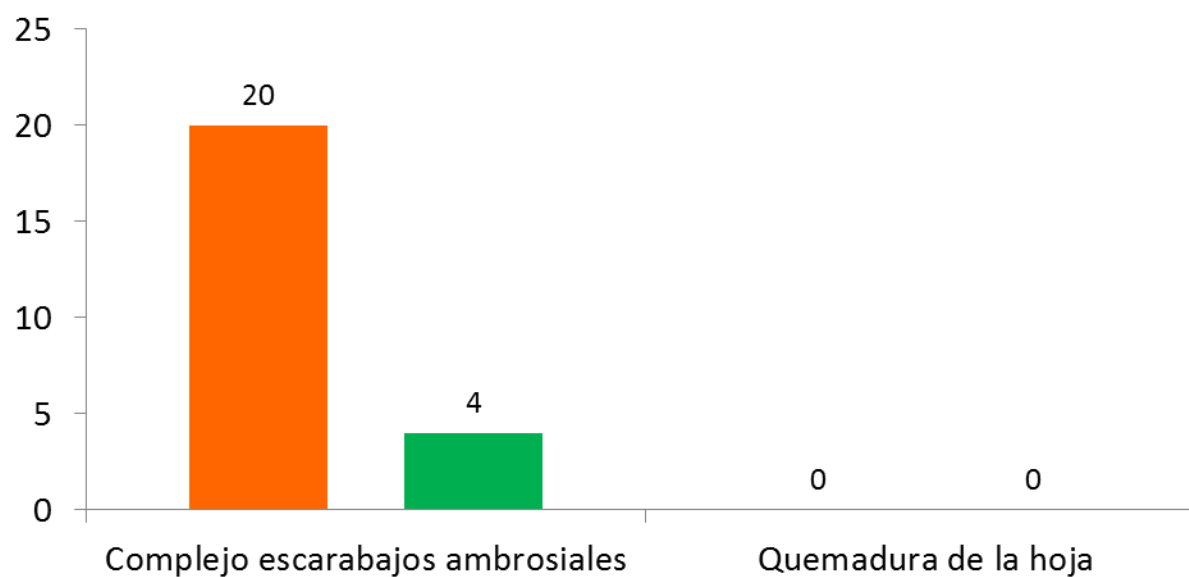
Programa de Vigilancia Epidemiológica Fitosanitaria  
en la Ciudad de México



### Rutas de vigilancia (revisiones)

Meta anual	Programado al mes	Realizado al mes
360	20	4

**2.22 %** de la meta anual



Al primer mes del año se ha logrado un avance de las estrategias operativas:

**5.64 %** en Rutas de trampeo

**2.22 %** en Rutas de vigilancia